

# MULTI VARIABLE SÉRIE



# VENKOVNÍ JEDNOTKY MULTI VARIABLE SÉRIE

ECOLOGICAL REFRIGERANT R32

## VLASTNOSTI

- Energetická třída A++/A+
- Funkce Autorestart
- Lehký a kompaktní design
- Vysoká účinnost - SEER až 7,8

## STANDARDNÍ PŘÍSLUŠENSTVÍ

- Přečodky potrubí
- Ucpávky dna
- Konektor pro odvod kondenzátu
- Vyhřívání dna venkovní jednotky



MV-E14BI2  
MV-E18BI2  
MV-E21BI2  
MV-E24BI2  
MV-E28BI2  
MV-E36BI2  
MV-E42BI2



## TECHNICKÉ PARAMETRY

MODEL		MV-E14BI2	MV-E18BI2	MV-E21BI2	MV-E24BI2
Počet připojitelných vnitřních jednotek		1-2	1-2	2-3	2-3
Výkon chlazení / topení	KW	4,1 / 4,4	5,3 / 5,7	6,1 / 6,5	7,1 / 8,6
Frekvence / Napětí	Fáze / Hz / V	1~ / 50 / 220-240	1~ / 50 / 220-240	1~ / 50 / 220-240	1~ / 50 / 220-240
SEER / SCOP	-	7,2 / 4,2	6,6 / 4,0	7,8 / 4,3	7,1 / 4,3
Energetická třída chlazení / topení (prům.)	-	A++ / A+	A++ / A+	A++ / A+	A++ / A+
Akustický tlak v 1 m	dB(A)	52	54	58	58
Rozměry (š × v × h) / Hmotnost netto	mm/kg	822 × 550 × 352 / 30,0	822 × 550 × 352 / 32,0	964 × 660 × 402 / 47,5	964 × 660 × 402 / 47,5
Rozsah provozních teplot chlazení / topení	°C	-15-43 / -22-24	-15-43 / -22-24	-15-43 / -22-24	-15-43 / -22-24

MODEL		MV-E28BI2	MV-E36BI2	MV-E42BI2	
Počet připojitelných vnitřních jednotek		2-4	2-4	2-5	
Výkon chlazení / topení	KW	8,0 / 9,5	10,6 / 12,0	12,1 / 13,0	
Frekvence / Napětí	Fáze / Hz / V	1~ / 50 / 220-240	1~ / 50 / 220-240	1~ / 50 / 220-240	
SEER / SCOP	-	7,2 / 4,2	7,2 / 4,0	NA	
Energetická třída chlazení / topení (prům.)	-	A++ / A+	A++ / A+	NA	
Akustický tlak v 1 m	dB(A)	58	60	60	
Rozměry (š × v × h) / Hmotnost netto	mm/kg	964 × 660 × 402 / 51,0	1020 × 826 × 427 / 72,0	1020 × 826 × 427 / 73,0	
Rozsah provozních teplot chlazení / topení	°C	-15-43 / -22-24	-15-43 / -22-24	-15-43 / -22-24	

# VNITŘNÍ NÁSTĚNNÉ JEDNOTKY MULTI VARIABLE SÉRIE

ECOLOGICAL REFRIGERANT 



SIH-xxBIMx

## MARVIN SÉRIE



works with Loxone

MODEL MARVIN		SIH-09BIMx	SIH-12BIMx	SIH-18BIMx	SIH-24BIMx	
Výkon chlazení / topení	kW	2,7 / 3,0	3,5 / 3,8	5,3 / 5,4	7,1 / 7,3	
Frekvence / Napětí	Hz / V	z venkovní jednotky		z venkovní jednotky		
Akustický tlak v 1 m	dB(A)	38 / 37 / 34 / 31 / 26 / 23 / 22 / 19	41 / 38 / 36 / 33 / 30 / 27 / 25 / 19	45 / 42 / 40 / 37 / 34 / 29 / 26 / 23	48 / 44 / 41 / 40 / 38 / 36 / 33 / 27	
Rozměry (š × v × h) / Hmotnost netto	mm/kg	837 × 293 × 200 / 9,5	837 × 293 × 200 / 9,5	993 × 311 × 222 / 12,5	993 × 311 × 222 / 13,0	



SIH-xxBIK

## KEYON SÉRIE



works with Loxone

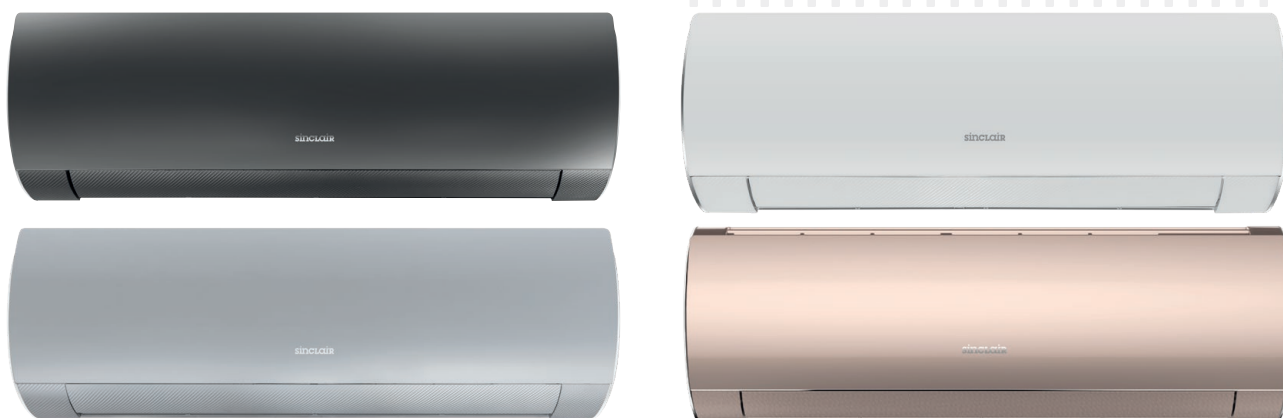
MODEL KEYON		SIH-07BIK	SIH-09BIK	SIH-12BIK	SIH-18BIK	SIH-24BIK
Výkon chlazení / topení	kW	2,2 / 2,4	2,7 / 2,8	3,2 / 3,4	4,6 / 5,2	6,2 / 6,5
Frekvence / Napětí	Hz / V	z venkovní jednotky		z venkovní jednotky		z venkovní jednotky
Akustický tlak v 1 m	dB(A)	39 / 37 / 33 / 22	40 / 38 / 34 / 23	41 / 36 / 32 / 23	48 / 41 / 37 / 31	48 / 44 / 40 / 35
Rozměry (š × v × h) / Hmotnost netto	mm/kg	696 × 251 × 190 / 7,5	770 × 251 × 190 / 8,5	849 × 289 × 215 / 10,5	972 × 300 × 225 / 13,5	1081 × 325 × 248 / 16,5

Jednotka SIH-07BIK není standardně vybavena WiFi modulem - lze volitelně vybavit modulem SWM-04

Jednotka SIH-07BIK a SIH-09BIK nemá možnost připojení nástěnného ovladače, nadřazeného systému MODBUS/BACNET ani dveřního kontaktu

## PLASMA+TEC





SIH-xxBITx

**TERREL SÉRIE**



MODEL TERREL		SIH-09BITx	SIH-13BITx	SIH-18BITx	SIH-24BITx	
Výkon chlazení / topení	kW	2,7 / 3,0	3,5 / 3,8	5,2 / 5,3	7,0 / 7,4	
Frekvence / Napětí	Hz / V	z venkovní jednotky		z venkovní jednotky		
Akustický tlak v 1 m	dB(A)	38 / 36 / 34 / 31 / 29 / 27 / 25	42 / 38 / 35 / 32 / 29 / 27 / 25	45 / 43 / 41 / 38 / 35 / 34 / 31	48 / 45 / 42 / 39 / 37 / 36 / 33	
Rozměry (š × v × h) / Hmotnost netto	mm/kg	889 × 294 × 212 / 11,0	889 × 294 × 212 / 11,0	1013 × 307 × 221 / 13,5	1122 × 329 × 247 / 17,5	



SIH-xxBIR

**RAY SÉRIE**



MODEL RAY		SIH-09BIR	SIH-12BIR	SIH-18BIR	SIH-24BIR	
Výkon chlazení / topení	kW	2,7 / 2,8	3,2 / 3,4	4,6 / 5,2	6,2 / 6,5	
Frekvence / Napětí	Hz / V	z venkovní jednotky		z venkovní jednotky		
Akustický tlak v 1 m	dB(A)	40 / 38 / 34 / 23	41 / 37 / 33 / 26	48 / 42 / 38 / 31	48 / 45 / 37 / 26	
Rozměry (š × v × h) / Hmotnost netto	mm/kg	773 × 250 × 185 / 8,5	773 × 250 × 185 / 8,5	970 × 300 × 225 / 13,0	970 × 300 × 225 / 13,5	

**PLASMA+TEC**



MV-PxxBI



## PODOKENNÍ JEDNOTKY

- WiFi modul
- Filtry - katechinový SAF-OPWC4 a s aktivním uhlíkem SAF-OPWA4
- 2 výdechy vzduchu
- Cold plasma generátor
- Dálkový ovladač
- Možnost volitelného příslušenství pro MODBUS a BACNET rozhraní



MODEL		MV-P09BI	MV-P12BI	MV-P18BI	
Výkon chlazení / topení	kW	2,7 / 2,9	3,5 / 3,8	5,2 / 5,3	
Frekvence / Napětí	Hz / V	z venkovní jednotky		z venkovní jednotky	
Akustický tlak v 1 m	dB(A)	39 / 36 / 34 / 32 / 30 / 26 / 23	44 / 40 / 38 / 36 / 33 / 29 / 25	47 / 45 / 42 / 40 / 37 / 35 / 31	
Rozměry (š × v × h) / Hmotnost netto	mm/kg	700 × 600 × 215 / 15,5		700 × 600 × 215 / 15,5	

## PODSTROPNĚ-PARAPETNÍ JEDNOTKY

- Horizontální / vertikální instalace
- Dálkový ovladač ve standardu
- Dveřní kontakt
- Možnost volitelného příslušenství pro MODBUS a BACNET rozhraní
- SWC-04 nástěnný ovladač s integrovaným WiFi modulem jako volitelné příslušenství

MV-FxxBI



MODEL		MV-F09BI	MV-F12BI	MV-F18BI	MV-F24BI
Výkon chlazení / topení	kW	2,6 / 2,7	3,5 / 4,0	4,5 / 5,0	7,1 / 8,0
Frekvence / Napětí	Hz / V	z venkovní jednotky		z venkovní jednotky	
Akustický tlak v 1 m	dB(A)	38 / 35 / 30 / 26		38 / 35 / 30 / 26	
Rozměry (š × v × h) / Hmotnost netto	mm/kg	870 × 665 × 235 / 25,0	870 × 665 × 235 / 25,0	870 × 665 × 235 / 25,5	1200 × 665 × 235 / 33,0



## 4-CESTNÉ KAZETOVÉ JEDNOTKY

- Čerpadlo kondenzátu
- Dekorační panel ve standardu
- Dálkový ovladač
- Otvor pro přívod čerstvého vzduchu
- Dveřní kontakt
- SWC-04 nástěnný ovladač s integrovaným WiFi modulem jako volitelné příslušenství
- Možnost volitelného příslušenství pro MODBUS a BACNET rozhraní



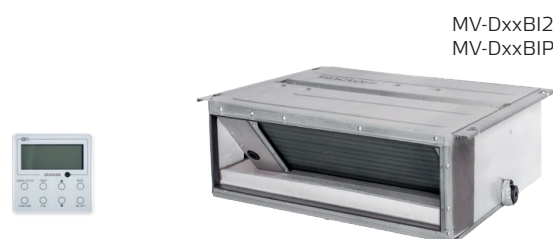
MV-CxxBI2



MODEL		MV-C12BI2	MV-C18BI2	MV-C24BI2	
Výkon chlazení / topení	kW	3,5 / 4,0	5,0 / 5,5	7,0 / 8,0	
Frekvence / Napětí	Hz / V	z venkovní jednotky		z venkovní jednotky	
Akustický tlak v 1 m	dB(A)	41 / 36 / 32 / 28	43 / 36 / 32 / 28	46 / 42 / 39 / 37	
Rozměry (š × v × h) / Hmotnost netto	mm/kg	570 × 570 × 265 / 17,0	570 × 570 × 265 / 17,0	840 × 840 × 240 / 29,0	

## KANÁLOVÉ JEDNOTKY

- Čerpadlo kondenzátu
- Dveřní kontakt
- SWC-04 nástěnný ovladač s integrovaným WiFi modulem ve standardu
- Možnost volitelného příslušenství pro MODBUS a BACNET rozhraní
- Dostupné ve dvou variantách:
  - standardní MV-DxxBI2
  - se zvýšeným statickým tlakem MV-DxxBIP


 MV-DxxBI2  
MV-DxxBIP


MODEL		MV-D09BI2	MV-D12BI2	MV-D18BI2	MV-D24BI2
Výkon chlazení / topení	kW	2,7 / 2,8	3,5 / 4,0	5,0 / 5,5	7,0 / 8,0
Frekvence / Napětí	Hz / V	z venkovní jednotky		z venkovní jednotky	z venkovní jednotky
Akustický tlak v 1 m	dB(A)	32 / 28 / 25 / 22	36 / 34 / 31 / 27	36 / 31 / 28 / 25	46 / 42 / 40 / 36
Externí statický tlak	Pa	0-10	0-10	0-10	0-40
Rozměry (š × v × h) / Hmotnost netto	mm/kg	710 × 200 × 450 / 18,5	710 × 200 × 450 / 19,0	1010 × 200 × 450 / 25,0	900 × 260 × 655 / 31,0

MODEL		MV-D09BIP	MV-D12BIP	MV-D18BIP	MV-D24BIP
Výkon chlazení / topení	kW	2,7 / 2,8	3,5 / 4,0	5,0 / 5,5	7,0 / 8,0
Frekvence / Napětí	Hz / V	z venkovní jednotky		z venkovní jednotky	z venkovní jednotky
Akustický tlak v 1 m	dB(A)	41 / 39 / 38 / 37 / 36 / 35 / 34	39 / 37 / 36 / 35 / 34 / 33 / 32	41 / 39 / 39 / 38 / 38 / 37 / 34	45 / 40 / 40 / 38 / 38 / 36 / 36
Externí statický tlak	Pa	25-60	25-60	25-60	25-125
Rozměry (š × v × h) / Hmotnost netto	mm/kg	710 × 200 × 450 / 18,5	710 × 200 × 450 / 19,0	1010 × 200 × 450 / 25,0	900 × 260 × 655 / 31,0

